

클래스M 3.0.450 최신버전 및 업데이트 패치 방법

[관리자 프로그램 다운로드]

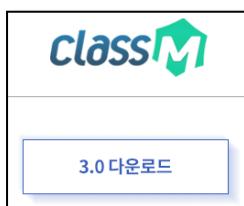
- 클래스M 최신버전 설치파일 및 매뉴얼 (3.0.450)

<https://www.innosoft.co.kr/download/> 링크접속후 '클래스M 3.0 다운로드' 아이콘 클릭

[클라이언트 업데이트 패치파일 다운로드]

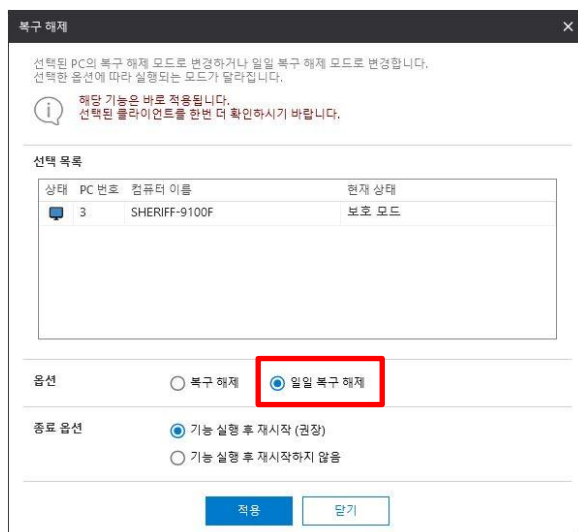
※ 기존 클래스M 3.0.200 ~ 3.0.440 버전에서 -> 3.0.450 버전으로 업데이트

<https://www.innosoft.co.kr/download/patch> 링크접속후 '클래스M 3.0 다운로드' 아이콘 클릭



<업데이트 방법>

1. 기존(3.0.200~3.0.440) 관리자프로그램을 **제거**합니다 (삭제 시 비밀번호 입력 필요)
2. 최신(3.0.450) 관리자프로그램을 설치합니다
(다운받은 "1) 메인 설치파일" 폴더, **ClassM Server_x64.exe / ClassM Main_x64.exe** 실행)
- 변경된 관리자프로그램 설치방법은 첨부 매뉴얼 (1.1 설치 및 2.1 최초설정) 참조하시기
바라며, 설치 후 '선생님모드' 로그인 후 라이선스 등록하여 전체 인증을 하시기 바랍니다
※ 라이선스번호를 모르실 경우 당사 영업담당자에게 연락바랍니다 (☎ 02-858-8075)
3. 접속 및 인증완료 후 전체PC를 선택하여 **일일 복구 해제**를 실행합니다
PC관리 ➡ 복구관리 ➡ 복구해제 ➡ 일일 복구 해제 선택, 적용



4. 일일 복구 해제모드로 재부팅 완료 후

클래스M 관리자 프로그램 **세줄 메뉴메뉴** ➡ **ClassM업데이트**를 클릭합니다

상태	PC 번호	아이디	컴퓨터 이름	강의실 이름	IP 주소	MAC 주소	현재 상태	복구 모드	백업 영역 상태	복구 시작 시간	복구 실행 시간	Windows 업데이트	버전 정보	마지막 로그인
1	dc-a9-71-ac-f6-a7	SHERIFF-2520M	미분류	192.168.0.190	DC-A9-71-AC-F6-A7	일일 해제 모드	[C:\] 자동	양호 (0%)	0000-00-00 00:00:00	2022-11-25 11:26:18	-	3.0.0.430	2022-08-31 11:26	
2	c8-60-00-ec-e6-21	SHERIFF-3570	미분류	192.168.0.20	C8-60-00-EC-E6-21	일일 해제 모드	[C:\] 수동	양호 (0%)	0000-00-00 00:00:00	2022-11-25 10:29:13	-	3.0.0.430	2022-08-31 11:26	
3	70-85-c2-cf-3a-59	SHERIFF-9100F	미분류	192.168.0.125	70-85-C2-CF-3A-59	일일 해제 모드	[C:\] 수동	양호 (0%)	0000-00-00 00:00:00	2022-11-25 16:38:33	-	3.0.0.430	2022-08-31 11:26	

업데이트할 클라이언트 파일을 등록합니다.

클라이언트의 상태가 다음 중 한가지를 만족해야 정상적으로 적용됩니다.

1. 현재 상태 : 해제모드
2. C드라이브의 복구모드 : 미사용

업데이트 파일 경로

업데이트 파일 추가

적용 닫기

5. '추가'를 클릭하여 다운받은 클라이언트 업데이트패치 파일 선택 후 PC전체선택후 **적용** (다운받은 압축파일 "classm30_patch.zip" 해제 후 , **hsc_update.exe** 선택)

6. 약 1~2분 후 수동으로 전체 PC재부팅을 진행합니다

PC관리 ➡ 전원관리 ➡ PC재부팅 선택, 적용

(만약 패치가 시간 내 완료되지 않더라도 재부팅 후 자동으로 이어서 완료되며, 완료 시 클라이언트에서 패치완료 팝업메시지가 잠깐 표시됩니다)

선택된 PC의 전원을 제어합니다.

해당 기능은 바로 적용됩니다.

선택된 클라이언트를 한번 더 확인하시기 바랍니다.

선택 목록

상태	PC 번호	컴퓨터 이름
3	SHERIFF-9100F	

옵션

☐ PC 끄기 ☒ PC 재부팅

부가옵션

☐ PC 켜기

꺼져있는 PC를 대상으로 하는 옵션입니다.

각 PC의 BIOS 셋팅이나 전원관리 설정에 따라 켜지지 않을 수 있으니 기능을 사용하기 전에 미리 PC의 설정 값을 확인하는 것을 권장합니다.

적용 닫기

7. 재부팅 완료 후 클래스M 관리자 프로그램 PC관리에서 업데이트된 클라이언트 버전 (3.0.450)을 확인하실 수 있습니다.

클래스M

미분류

admin

학습관리

PC관리

복구관리

업데이트

파일 전송

원격제어

원격실행

시스템해제

전원관리

기타 기능


↑	☑	상태	PC 번호	아이디	컴퓨터 이름	강의실 이름	IP 주소	MAC 주소	현재 상태	복구 모드	백업 영역 상태	복구 시점 시간	복구 실행 시간	Windows 업데이트	버전 정보	마지막 로그인
☑	🔴	1	68-ec-c	DESKTOP-BKRJ	미분류	192.168.0.215	68-EC-C5-40-34-D	보호 모드	[C:\] 자동	양호 (1%)	2024-09-01 09:1	2024-09-01 09:4	-		3.0.0.450	2024-09-01 09:42
☑	🔴	2	70-32-1	KHC-STEPHAN	미분류	192.168.0.12	70-32-17-E3-40-FE	보호 모드	[C:\] 자동	양호 (1%)	2024-09-01 09:5	2024-09-01 10:0	-		3.0.0.450	2024-09-01 10:06

8. 마지막으로 전체 선택 후 **복구 시점생성**을 진행하면 자동복구모드로 재부팅 후 모든 패치가 완료 됩니다

PC관리 ➡ 복구관리 ➡ 복구실행 및 시점생성 ➡ 복구 시점생성 선택, 적용

복구 실행 및 시점생성

선택된 PC의 복구를 실행하거나 복구 시점을 생성합니다.
선택한 옵션에 따라 가능 실행이 달라집니다.

 해당 기능은 바로 적용됩니다.
선택된 클라이언트를 한번 더 확인하시기 바랍니다.

선택 목록

상태	PC 번호	컴퓨터 이름	현재 상태
	3	SHERIFF-9100F	일일 해제 모드

옵션: ☐ 복구 실행 ☒ **복구 시점 생성**

대상 분류: ☒ 시스템 분류 ☐ 그 외 분류

종료 옵션: ☒ **기능 실행 후 재시작 (권장)** ☐ 기능 실행 후 재시작하지 않음

적용

닫기

클래스M

미분류

admin

학습관리

PC관리

복구관리

업데이트

파일 전송

원격제어

원격실행

시스템해제

전원관리

기타 기능

상세	번호	아이디	컴퓨터 이름	강의실 이름	IP 주소	MAC 주소	현재 상태	복구 모드	백업 영역 상태	복구 시점 시간	복구 실행 시간	Windows 업데이트	버전 정보	마지막 로그인	
<input checked="" type="checkbox"/>		1	68-ec-c	DESKTOP-BKRJ	미분류	192.168.0.215	68-EC-C5-40-34-D	보호 모드	[C:\] 자동	양호 (1%)	2024-09-01 09:1	2024-09-01 09:4	-	3.0.0.450	2024-09-01 09:42
<input checked="" type="checkbox"/>		2	70-32-1	KHC-STEPHAN	미분류	192.168.0.12	70-32-17-E3-40-FE	보호 모드	[C:\] 자동	양호 (1%)	2024-09-01 09:5	2024-09-01 10:0	-	3.0.0.450	2024-09-01 10:06

※ 만약, 업데이트패치 파일 선택, 적용 재부팅후 접속이 되지 않는 PC가 발생 (회색 아이콘)되면 당사 고객지원센터로 연락바랍니다 (고객지원센터 ☎ 1544-8362)
고객지원센터가 장시간 통화중일 경우 당사 기술지원팀으로 연락주시기 바랍니다
(기술지원팀 ☎ 02-6949-3966 / 02-6949-3967)

[작성일 25.02.12]